

Abstandhalter / Fugenkreuze / Terrassenlager / Verlegehilfe



## ROTOSTIC® (RB1002) ÖKO 2 Abstandhalter (stapelbar)

**Format:** Außendurchmesser 140 mm, Aufbauhöhe 9 mm

**Fugenbreite:** 5 mm

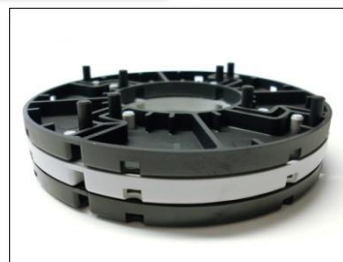
**Farbe:** anthrazit - schwarz

**Teilgewicht:** ca. 50 Gramm

- ✓ Mit Entwässerungskanälen und hinterlüftet

Die einfache und zerstörungsfreie Demontage der Terrassenplatten ist jederzeit möglich.

Dieser neu entwickelte und geschützte Abstandhalter ist sowohl stabil stapelbar, teilbar und auch geteilt stapelbar (1/4, 1/2, 3/4).





In Verbindung mit der „**ROTOSTIC® (RB3002) - Öko 2**  
**Zwischenauflegerplatte**“, die natürlich ebenso teilbar und stapelbar ist, können Sie perfekt entlang von geraden Mauerkanten, Innen- und Außenecken in 3 mm Abstufungen Ihre Terrassenplatten exakt und stabil verlegen.

So können Sie auch den / die Neigungswinkel der Terrasse zu Abflüssen richtig einstellen.



Dadurch erhalten sie den perfekten Anschluss an Ihre Mauerkanten, sowie Innen- und Außenecken Ihrer Hausfassade.

Geeignet für die Trockenverlegung von Naturstein- und Betonplatten auf Beton, Holz, Erde und Dachfolien. Achten Sie auf einen tragfähigen Untergrund!

Hergestellt aus hochwertigem technischen Kunststoff in sehr massiver Ausführung.

Frei von Weichmachern, UV-beständig, belastbar bis 300 kg / Stück vollflächig belastet, REACH und ROHS konform, recyclingfähig, wiederverwendbar, EU-Ursprung, hergestellt in Österreich.

Dieses Produkt ist gesetzlich geschützt.